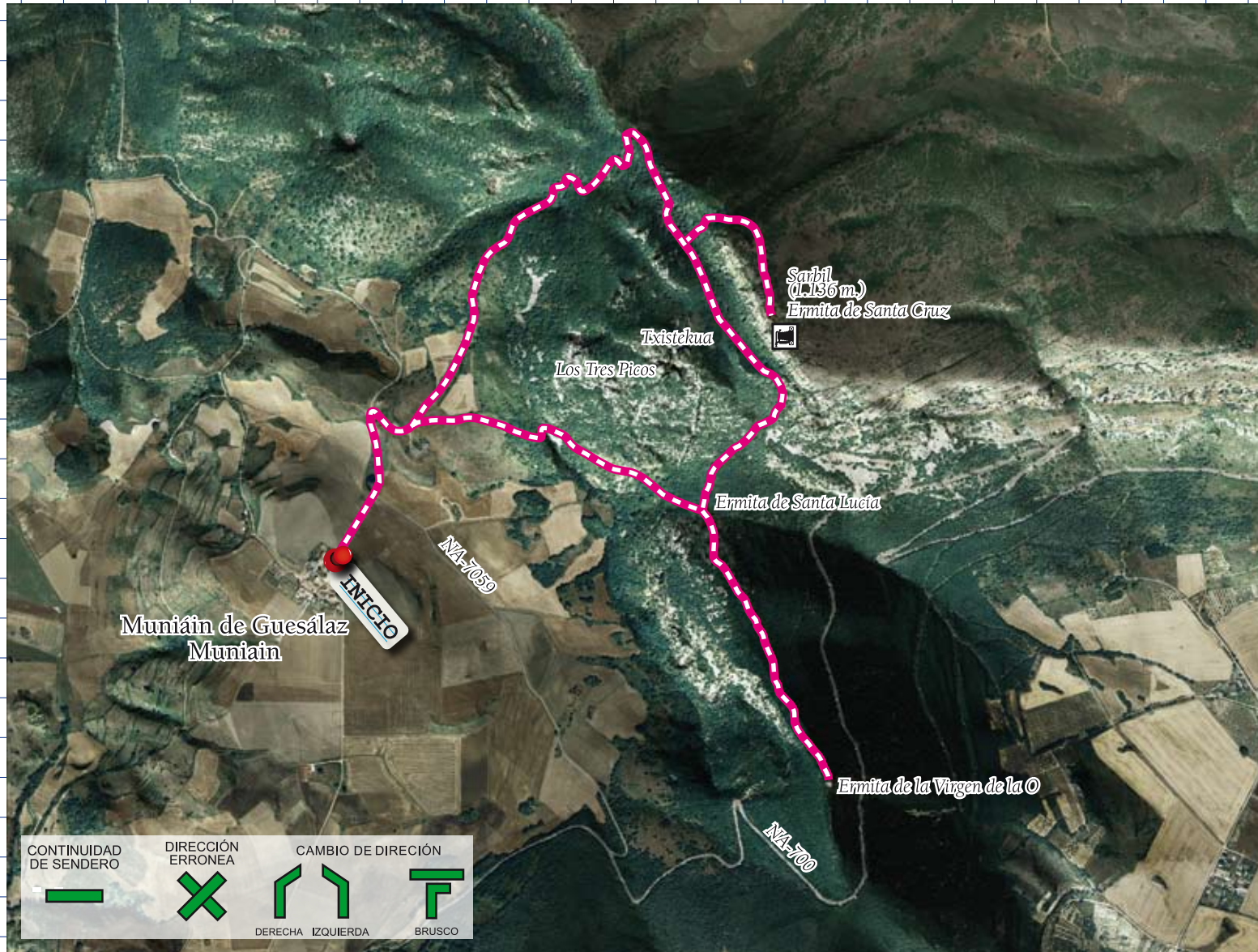


Sendero de las tres ermitas



Tipo de ruta: Circular
Inicio/Fin: Muniáin de Guesálaz
Distancia (sin paradas): 7,50 Km.
Dificultad: Baja
Tiempo estimado (completo): 2 horas
Tipo de accesibilidad: A pie.

Puntos de Interés:
 Muniáin de Guesálaz, Ermita de Santa Lucía, Ermita de la Virgen de la O, Ermita de Santa Cruz, Alto de Etxauri o Sarbil.

Recomendaciones:

- * Camine despacio y en silencio para dejarse llevar por las sensaciones que transmite el lugar.
- * Lleve calzado cómodo.
- * Lleve agua y alimento.

